

FACADE SUD

Maître d'ouvrage:

MAXEL LOGISTIQUE
RUE DE LA ROTONDE - ZI DE LA VILETTE
42153 RIORGES

PROJET DE CONSTRUCTION DE TROIS
BATIMENTS D'ASSEMBLAGE, DE STOCKAGE
ET D'EXPEDITION AVEC BUREAUX

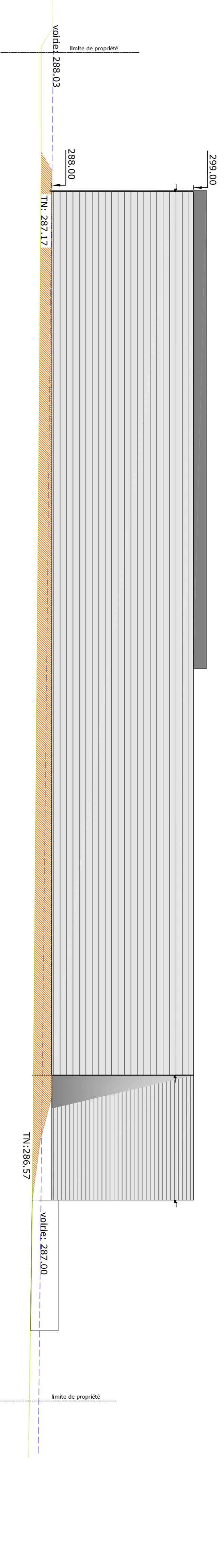
FACADES
PROJET
TRANCHE 1

Entreprises:

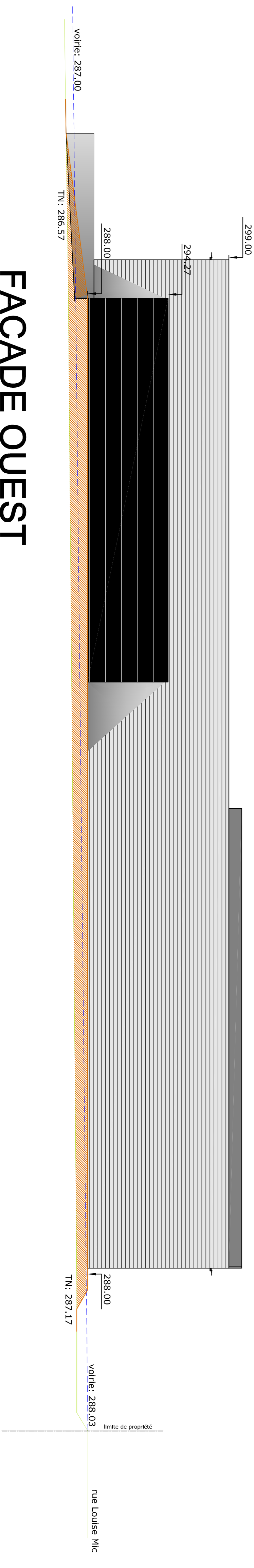
Echelle: 1/200e

Date: 16/06/2015

Ind	Date	Modifications



FACADE EST



FACADE OUEST